

# 健康管理センター

## 概要

(2016年3月31日現在)

開設者	社会医療法人 友愛会
名称	豊見城中央病院附属 健康管理センター
所在地	〒901-0225 沖縄県豊見城市字豊崎3番49
開設日	平成22年4月1日
理事長	比嘉 國郎
センター長	木下 昭雄
事務長	仲村 茂
敷地面積	7,501.2 m <sup>2</sup>
建物面積	4,700.6 m <sup>2</sup>
診療科目	内科、乳腺外科、心療内科、婦人科
1日平均受診者	89名
駐車場収容台数	180台（身障者専用4台）

## 沿革

(2016年3月31日現在)

2010年（平成22年）	豊見城中央病院附属 健康管理センター開設（豊見城市豊崎） 診療科目1科（内科） 診療科目2科（内科、乳腺外科）
2011年（平成23年）	診療科目5科（内科、乳腺外科、心療内科、精神科、婦人科）
2012年（平成24年）	MRI シーメンス MAGNETOM Avanto導入
2013年（平成25年）	視野計 CARL・ZEISS・MEDITEC FDTスクリーナー 導入
2013年（平成25年）	デジタルマンモグラフィ 検診施設画像認定 『ソフトコピー診断A評価』取得
2014年（平成26年）	内臓脂肪測定装置 OMRONコーリン DualscanHDS-2000 導入
2014年（平成26年）	新健診システム（Lanpex）稼働
2016年（平成28年）	人間ドック検診施設機能評価Ver3受審

## 施設基準

(2016年3月31日現在)

基本診療科	明細書発行体制加算
特掲診療科	CT撮影及びMRI撮影 肝炎インターフェロン治療計画料

# 学会認定

50音順

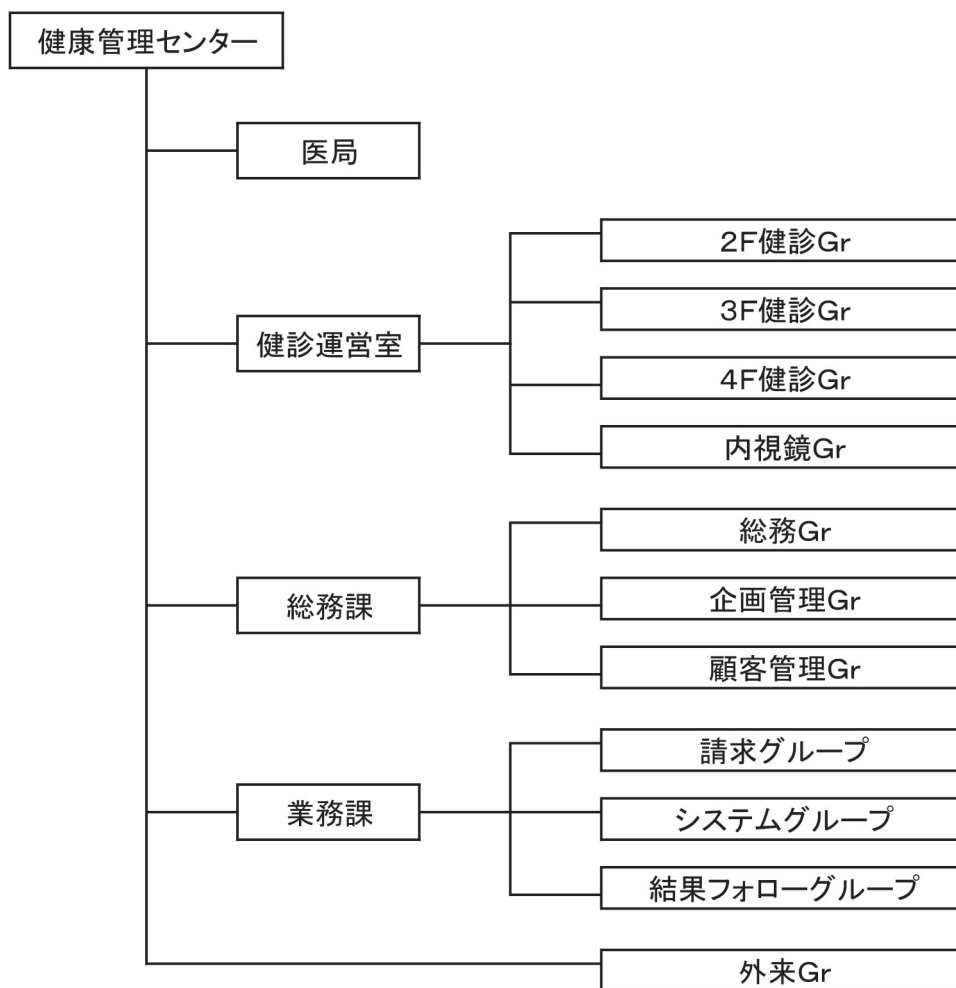
<p>《資格》</p> <p>禁煙学会専門医 血液内科専門医 検診マンモグラフィ読影認定医師 循環器専門医 消化器病専門医 消化器内視鏡専門医 小児科専門医 腎疾患専門医 総合内科専門医 糖尿病研修指導医 日本医師会認定産業医 日本産婦人科学会専門医 日本女性医学学会認定女性ヘルスケア専門医 日本糖尿病学会専門医 日本内科学会認定医 人間ドック健診認定専門医 (日本乳がん検診精度管理中央機構) マンモグラフィ検診施設画像認定</p>	<p>《学会会員》</p> <p>日本胃がん学会会員 日本がん検診学会会員 日本肝胆膵外科学会会員 日本がん治療学会会員 日本外科学会会員 日本循環器学会会員 日本消化器外科学会会員 日本女性心身医学会会員 日本大腸肛門病学会会員 日本超音波医学会会員 日本東洋医学会 日本内科学会会員 日本内視鏡学会会員 日本内視鏡外科学会会員 日本乳がん学会会員 日本人間ドック学会 日本肥満治療学会会員 日本不整脈学会会員 日本臨床外科学会会員</p>
--	---

# 主要機器一覧

(2016年3月31日現在)

機器名	台数	メーカー名	機種名
磁気共鳴断層撮影装置	1	シーメンス (SIEMENS)	MAGNETOM Avanto 63085
CT装置 (コンピューター断層撮影)	1	シーメンス (SIEMENS)	SOMATOM Emotion 6
FCR画像読取装置 (FCR VELOCITY U)	2	富士フィルムメディカル	FCR-VELOCITY U/CR IR 364 RU
X線装置 (FPD搭載デジタル式TV装置)	2	日立	Medix LBERO
X線装置 (一般撮影用)	2	日立	RADNEXT32
乳房X線撮影装置Pe・ru・ru DIGITAL	1	東芝メディカル	MGU-1000D/S1
ビデオシステムセンター	6	OLYMPUS	CV-260SL
高輝度光源装置	6	OLYMPUS	CLV-260NBI
内視鏡システム (LCDモニター)	6	OLYMPUS	OEV-191
ワークトローリ (架台)	6	OLYMPUS	WM-NP1
内視鏡スコープ (上部消化管・経鼻用ビデオ)	5	OLYMPUS	GIF-XP260NS
内視鏡スコープ (上部消化管ビデオ)	15	OLYMPUS	GIF-PQ260
内視鏡スコープ (上部消化管ビデオ)	4	OLYMPUS	GIF-XP260
内視鏡スコープ (上部消化管ビデオ)	1	OLYMPUS	GIF-XQ240
内視鏡スコープ (上部消化管ビデオ・経鼻可)	1	OLYMPUS	GIF-XP260N
内視鏡スコープ (大腸ビデオ)	3	OLYMPUS	PCF-240 I
内視鏡スコープ (大腸ビデオ)	2	OLYMPUS	PCF-Q260AI
内視鏡スコープ (大腸ビデオ)	1	OLYMPUS	PCF-Q260L
内視鏡洗浄消毒装置	6	OLYMPUS	OER-3
電動リクライニングチェア	27	ニトリ	DBRDJ6088
超音波診断装置 (デジタル式)	7	日立メディコ	EUB-7500
超音波診断装置	1	日立アロカ	ARIETTA70
超音波診断装置 (汎用デジタル)	2	日立アロカ	SSD-PROSOUND 6
超音波骨密度測定装置	1	GEヘルスケア・ジャパン	A-1000 EXPRESS
ABI装置 (血圧脈波検査器)	2	オムロンコーリン	BP-203RPEⅢ
AED ハートスタートHS1	2	フィリップス (PHILIPS)	M5066A
心電計 (解析機能付)	2	日本光電	ECG-1550
心電図モニター (バイタルセンサー G プリンタ付)	2	エ・アンド・デイ	TM-2564GP
パルスオキシメータ	5	タイコヘルスケア	N-65
パルスオキシメータ	3	日本光電	Oxypalmini
電子スパイロメーター	2	チェスト (CHEST)	DISCOM21FX
オージオメーター	1	RION	AA-55
オージオメーター	1	RION	AA-58
眼圧計	2	興和	KT-800
眼底カメラ (無散瞳型)	2	ニデック	AFC-210
コンパクト視力計	2	TOMEY	CA-1000
視力計	2	NIDECK	NV300
身体測定器	1	タニタ	TBF-200
身体測定器	1	タニタ	DC-250
自動血圧計	3	日本光電	MPV-3301
自動血圧計	4	エー・アンド・デイ	TM-2655P
手動血圧計	3	TERUMO	HS5
検診台 (産婦人科用)	2	タカラベルモント	DG-7000
呼気中13CO2分析装置	1	大塚製薬	POCONE
内臓脂肪測定装置 Dualscan	2	オムロンコーリン	HDS-2000
自動視野計	1	カール ツァイス メディテック	ハンフリー FDTスクリーナー

# 組織図



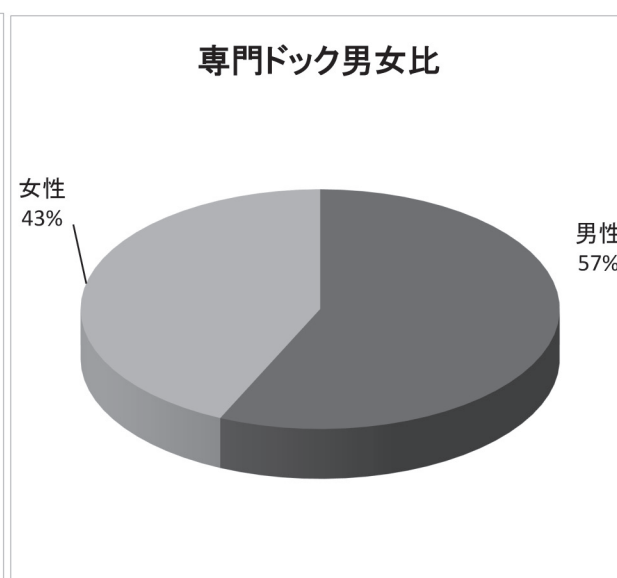
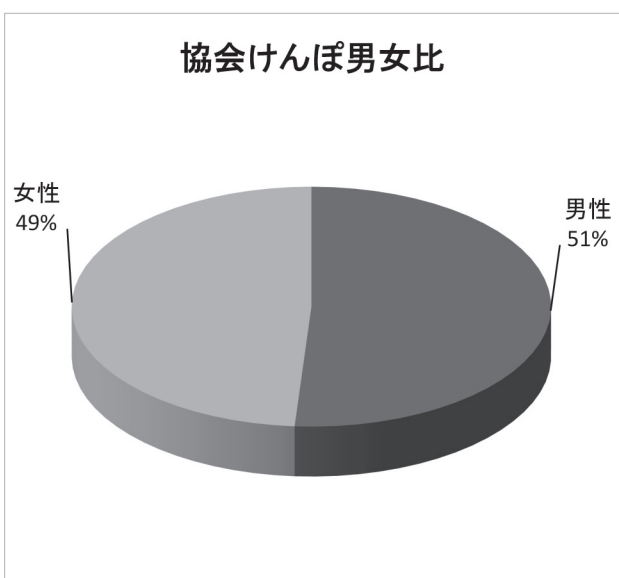
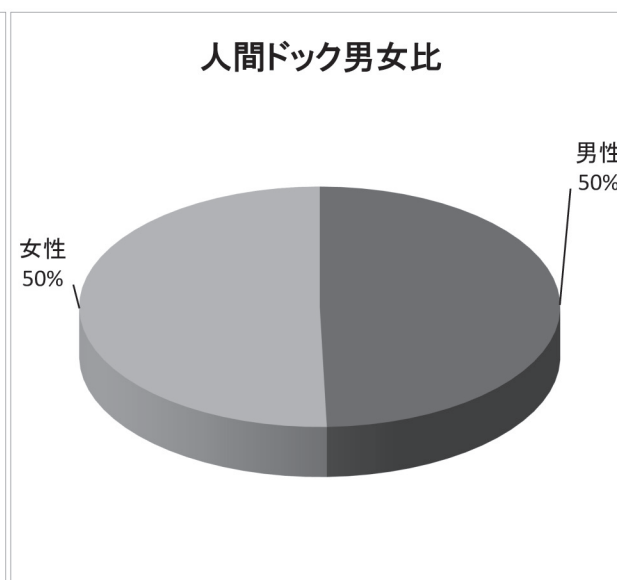
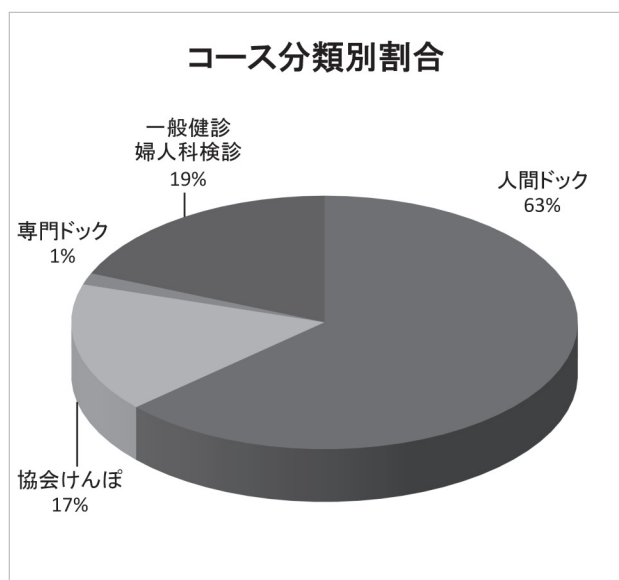
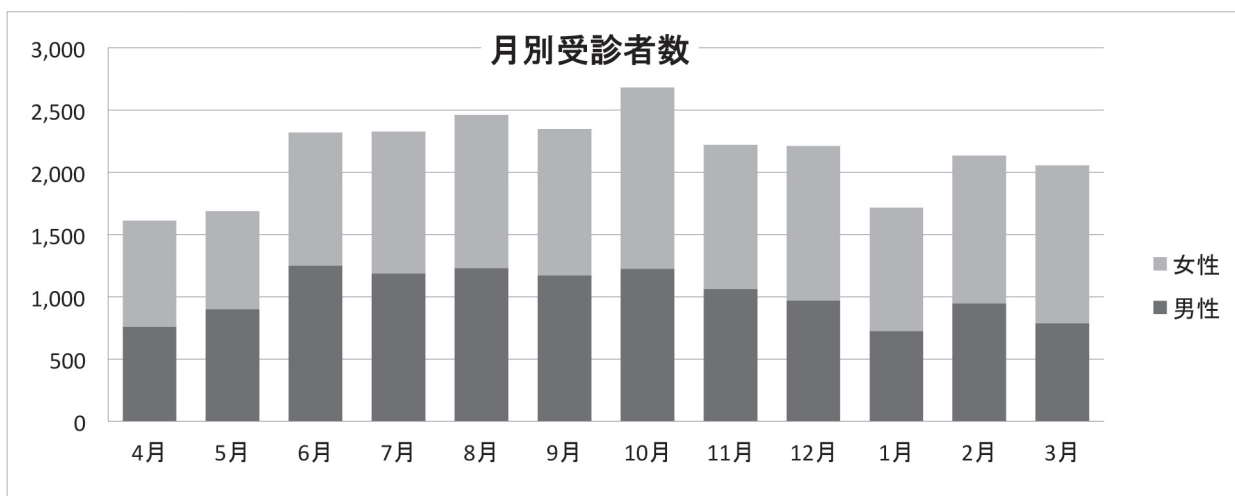
# 統計

## ◇コース別受診者数

			4月	5月	6月	7月	8月	9月	10月	11月	12月	1月	2月	3月	合計
人間ドック	日帰り	男性	269	510	870	880	895	806	838	748	704	458	578	434	7,990
		女性	158	380	784	819	922	756	872	802	914	631	700	462	8,200
	2日間	男性	4	4	7	5	7	14	8	8	10	5	8	13	93
		女性	1	3	2	1	1	3	1	4	2	7	1	10	36
協会けんぽ	一般	男性	314	213	192	158	156	150	147	142	133	117	165	55	1,942
		女性	516	238	94	107	96	87	139	117	116	109	123	51	1,793
	付加	男性	25	26	27	23	30	12	28	24	13	9	14	2	233
		女性	40	34	23	18	15	20	29	25	14	23	32	14	287
専門ドック	脳	男性	2	3	6	11	11	9	4	6	6	2	4	3	67
		女性	0	5	9	10	17	5	7	7	8	1	0	3	72
	総合がん	男性	10	10	11	13	7	7	12	22	8	22	13	14	149
		女性	6	1	8	3	4	9	11	14	8	13	6	9	92
一般健診/ 婦人科検診	男性	135	135	137	98	122	173	187	112	96	112	164	266	1,737	
	女性	130	126	149	181	178	296	397	189	178	206	327	719	3,076	
合計	男性	759	901	1,250	1,188	1,228	1,171	1,224	1,062	970	725	946	787	12,211	
	女性	851	787	1,069	1,139	1,233	1,176	1,456	1,158	1,240	990	1,189	1,268	13,556	
	男女	1,610	1,688	2,319	2,327	2,461	2,347	2,680	2,220	2,210	1,715	2,135	2,055	25,767	

## ◇検査件数

		4月	5月	6月	7月	8月	9月	10月	11月	12月	1月	2月	3月	合計
心電図検査	男性	740	884	1,232	1,175	1,210	1,149	1,208	1,040	958	686	913	749	11,944
	女性	816	737	993	1,060	1,152	1,110	1,337	1,070	1,133	849	1,039	1,103	12,399
眼底	男性	321	564	947	945	969	868	906	836	763	505	626	470	8,720
	女性	204	430	831	855	976	807	929	867	963	685	744	508	8,799
眼圧	男性	293	534	881	882	901	816	849	792	729	488	608	464	8,237
	女性	164	389	768	782	906	747	848	823	916	656	709	489	8,197
肺機能検査	男性	303	539	833	835	853	766	846	773	717	487	603	460	8,015
	女性	200	411	788	783	890	744	867	834	927	669	734	493	8,340
腹部エコー	男性	433	584	917	921	937	840	886	801	735	495	613	463	8,625
	女性	525	540	817	840	941	795	912	846	941	674	738	497	9,066
胸部レントゲン	男性	720	863	1,205	1,134	1,166	1,039	1,089	996	936	668	889	732	11,437
	女性	795	724	972	1,044	1,121	918	1,097	1,037	1,124	847	1,022	1,076	11,777
胃透視検査	男性	161	245	357	282	321	310	313	280	247	163	230	124	3,033
	女性	98	128	200	200	266	187	259	206	240	162	195	109	2,250
胃カメラ	男性	425	470	718	729	723	647	685	623	580	426	508	388	6,922
	女性	519	457	650	702	710	635	723	692	757	595	618	418	7,476



### ◇オプション検査

		4月	5月	6月	7月	8月	9月	10月	11月	12月	1月	2月	3月	合計
頭 部MRI・MRA	男性	23	35	38	50	56	53	35	47	39	38	46	51	511
	女性	19	24	35	22	34	25	31	34	32	22	31	37	346
大 腸 カ メ ラ	男性	27	33	37	53	62	52	42	51	47	33	47	47	531
	女性	12	15	27	24	19	18	22	24	26	32	25	21	265
胸 部 C T	男性	13	19	21	24	34	27	13	20	14	6	19	19	229
	女性	2	2	7	6	7	12	6	9	6	7	11	7	82
甲 状 腺 エ コ ー (TSH検査込)	男性	19	20	23	32	28	14	26	38	19	35	20	24	298
	女性	48	36	101	73	77	66	73	73	55	51	44	44	741
頸 動 脈 エ コ ー	男性	34	58	70	80	94	83	68	79	62	56	70	75	829
	女性	33	46	68	51	74	50	81	84	74	58	70	63	752
胃 健 康 検 査 ※1	男性	35	37	62	59	58	43	54	57	55	49	58	29	596
	女性	53	63	82	84	68	49	71	77	96	72	75	51	841
甲状腺ホルモン検査 (TSH+FT4)	男性	13	49	83	30	28	13	28	37	21	35	20	24	381
	女性	50	97	228	79	76	66	74	73	63	56	46	47	955
前 立 腺 が ん 検 査 (PSA)	男性	125	164	246	206	207	173	180	191	169	121	145	101	2,028
	女性	0	0	0	0	0	0	0	0	0	0	0	0	0
動 脈 硬 化 検 査 (ABI/PWV)	男性	27	51	71	51	57	66	47	56	36	30	41	37	570
	女性	12	37	67	35	38	43	34	45	28	41	41	29	450
視 野 検 査	男性	7	12	10	9	10	8	6	6	11	7	7	7	100
	女性	6	11	19	18	11	9	14	12	13	8	9	5	135
内 臓 脂 肪 量	男性	14	22	24	28	24	34	21	34	25	16	25	27	294
	女性	6	15	35	16	14	20	16	22	19	22	24	21	230
ブドウ糖負荷試験	男性	0	0	0	0	0	2	1	0	1	0	0	0	4
	女性	0	0	0	0	0	1	0	0	0	1	0	0	2
SRL外注検査	男女	791	397	228	206	179	152	174	192	198	154	310	645	3,626

※1) ピロリ菌検査・ペプシノゲン検査

### ◇レディース・オプション検査

	4月	5月	6月	7月	8月	9月	10月	11月	12月	1月	2月	3月	合計
マンモグラフィ	274	311	406	503	445	437	537	496	477	433	473	350	5,142
乳房エコー	394	325	365	375	444	334	439	398	416	272	339	417	4,518
子宮頸がん検査※2	477	486	727	768	862	703	900	835	872	629	709	648	8,616
H P V 検 査	91	66	100	22	24	10	14	18	24	16	35	98	518
おりもの検査B ※3	0	0	1	5	3	3	2	5	4	1	1	5	30
女性ホルモン検査※4	0	0	0	0	0	0	1	0	0	0	0	1	2
超音波骨密度検査	18	36	21	47	49	46	68	72	58	62	69	63	609

※2) 診察・頸部細胞診・経膈エコー

※4) E2・FSH

※3) クラミジア・淋菌検査



◇紹介先別件数

	4月	5月	6月	7月	8月	9月	10月	11月	12月	1月	2月	3月	合計
健康管理センタークリニック	0	0	2	0	3	0	2	0	1	0	2	0	10
豊見城中央・南部病院	158	204	249	250	247	204	166	207	171	145	165	132	2,298
その他医療機関	390	561	766	725	696	710	744	625	794	553	766	632	7,962
合計	548	765	1,017	975	946	914	912	832	966	698	933	764	10,270

紹介医療機関数：336施設

◇保健指導・栄養指導件数

		4月	5月	6月	7月	8月	9月	10月	11月	12月	1月	2月	3月	合計
当日保健指導	対象者数	1,069	1,182	1,711	1,728	1,859	1,590	1,746	1,656	1,676	1,184	1,357	966	17,724
	指導件数 (個別・集団)	499	715	1,045	1,084	1,144	1,046	1,087	991	1,053	778	908	625	10,975
	指導率	47%	60%	61%	63%	62%	66%	62%	60%	63%	66%	67%	65%	61.9%
特定保健指導 初回面接件数	22	18	36	22	26	28	18	23	30	16	11	13	263	
電話相談件数	17	10	16	16	13	14	12	21	17	12	14	15	177	
来所相談件数	1	0	1	1	2	0	0	4	1	2	1	3	16	

◇健康管理センタークリニック

	4月	5月	6月	7月	8月	9月	10月	11月	12月	1月	2月	3月	合計
患者延べ数	146	114	128	135	127	141	123	148	135	94	117	82	1,490
初診患者数	3	2	3	3	4	4	0	1	1	2	0	2	25
一日平均患者数	10	13	13	11	12	13	11	15	15	9	13	9	144

◇免疫療法外来延患者数

	4月	5月	6月	7月	8月	9月	10月	11月	12月	1月	2月	3月	合計
樹状細胞ワクチン療法	15	11	11	5	4	2	2	0	0	0	0	0	50
活性化自己リンパ球療法	23	14	14	10	11	15	11	2	2	2	10	4	118
合計	38	25	25	15	15	17	13	2	2	2	10	4	168