

南  
部  
病  
院

# 概要

(2016年3月31日現在)

開設者	社会医療法人 友愛会
名称	社会医療法人 友愛会 南部病院
所在地	〒901-0362 沖縄県糸満市字真栄里870番地
開設日	平成18年4月
理事長	比嘉 國郎
院長	城間 寛
副院長	新城 哲治
看護部長	高良 さとみ
事務部長	仲村 兼二
敷地面積	44,502㎡
建物面積	9,762.99㎡
許可病床数	188床（一般病床）
診療科目	内科・循環器内科・消化器内科・呼吸器内科・神経内科 脳神経外科・外科・整形外科・泌尿器科・麻酔科・皮膚科 リハビリテーション科・耳鼻咽喉科・精神科・放射線科・歯科 緩和ケア内科・訪問診療科
1日平均患者数	入院：187名 外来：283名
病床利用率	99%
平均在院日数	19日
駐車場収容台数	駐車場515台
各種指定・認定	生活保護法の規定に基づく指定医療機関 消防法の規定に基づく救急告示病院 労働者災害補償保険法に基づく労災保険指定病院 結核予防法の規定に基づく指定医療機関 沖縄県特定疾患治療研究事業実施規定に基づく委託病院 身体障害福祉法の規定に基づく更生医療指定医療機関（同法第十九条関係） 指定医（同法第十五条関係） 原子爆弾被害者の医療等に関する法律の規定に基づく指定医療機関 公職選挙法施行令の規定に基づく不在者投票指定施設 厚生省事務次官通知に基づく小児慢性特定疾患治療研究事業医療機関 厚生労働省健康局疾病対策課長通知に基づく先天性血液凝固因子傷害等治療研究事業委託医療機関 協力型臨床研修指定病院 ペインクリニック専門医の指定研修施設 在宅療養支援病院 病院機能評価認定施設（3rdG：Ver.1.1） 国土交通省自動車事故医療体制設備事業の規定に基づく短期入院協力病院指定施設 沖縄県重症難病患者入院施設確保事業に基づく、沖縄県難病医療一般病院指定施設

50音順

欧州心臓病学会特別正会員  
心臓血管リハビリテーション指導士  
日本医学放射線学会放射線診断専門医  
日本医師会認定産業医  
日本医師会健康スポーツ医  
日本緩和医療学会暫定指導医  
日本緩和医療学会認定研修施設  
日本外科学会認定医・専門医・指導医  
日本高血圧学会専門医・指導医  
日本高血圧学会特別正会員  
日本高血圧学会認定施設  
日本再生医療学会再生医療認定医  
日本循環器学会専門医  
日本循環器学会認定研修関連施設  
日本循環器学会認定循環器専門医  
日本消化器外科学会認定医  
日本静脈経腸栄養学会認定NST稼働施設  
日本神経内科学会専門医  
日本腎臓学会腎臓専門医  
日本心臓病学会特別正会員  
日本整形外科学会スポーツ認定医  
日本整形外科学会専門医  
日本整形外科学会認定運動器リハビリテーション医  
日本体育協会公認スポーツドクター  
日本糖尿病協会療養指導医  
日本内科学会認定医  
日本脳神経外科学会専門医  
日本脳卒中学会専門医  
日本泌尿器科学会専門医  
日本病態栄養学会病態栄養専門医  
日本ペインクリニック学会認定医  
日本麻酔科学会標榜医・認定医・指導医  
日本リハビリテーション学会専門医  
日本リハビリテーション学会認定臨床医  
日本臨床外科学会評議員  
マンモグラフィー診断認定医  
身体障害者福祉法指定医  
日本ペインクリニック学会認定指定研修施設  
日本透析医学会透析専門医  
PET核医学認定医  
RyuMic指導医

- 2006年（平成18年） 南部病院 開設  
 診療科目 内科・小児科・外科・整形外科・泌尿器科・放射線科  
 ・リハビリテーション科（病床数250床）  
 全身用コンピューター断層撮影装置 Lightspeed Plus導入  
 入院基本料区分13対1 看護補助加算10対1 取得  
 亜急性期入院医療管理料12床取得（5／1より）  
 入院時食事療法（I）取得  
 特殊疾患療養病棟31床取得  
 回復期リハビリテーション病棟開設（32床）  
 亜急性期入院医療管理料 病床変更（7／1より）  
 回復期リハビリテーション病棟増床（40床）  
 歯科外来開設（月・水・金午前のみ診療開始）  
 病床変更（4階北病棟→4階南病棟）12床  
 オーダリングシステム導入  
 土曜診療（内科、外科、小児科）開始  
 生活習慣病センター開設  
 禁煙外来開始  
 臨床研修病院指定（協力型）  
 病床数248床へ変更
- 2007年（平成19年） 土曜診療 整形外科開始  
 病院送迎バス増便2台目運行開始  
 麻酔科（ペインクリニック）開始  
 訪問看護ステーション移設、訪問介護ステーション移設  
 亜急性期入院医療管理料 病床数変更15床  
 手術室稼働（一部）  
 居宅介護支援事業所（南部ケアプランセンター）開設  
 病床数の変更248床→238床、10床を豊見城中央病院へ移動  
 超電導磁石式全身用MR装置インテラアチーバ1.5導入
- 2008年（平成20年） 亜急性期入院医療管理料2 病床数変更23床へ増床  
 南部病院チャリティーバザー開催
- 2009年（平成21年） 南部病院通所リハビリテーション 開設（定員20名）  
 病床数の変更238床→198床、40床を豊見城中央病院へ移動
- 2010年（平成22年） 亜急性期入院医療管理料2取得 病床数変更40床  
 障害者自立支援法指定（訪問介護ステーション）  
 亜急性期入院医療管理料2取得（12床増床）  
 在宅療養支援病院
- 2011年（平成23年） 酸素単価取得  
 電子カルテ導入  
 病院機能評価認定「Ver.6.0」  
 特別療養環境の提供実施  
 南部病院 開院5周年祭  
 社会医療法人の認定

- 
- 2012年（平成24年） 病児保育開始  
緩和ケア内科開設  
緩和ケア病棟入院料取得（21床）
- 2013年（平成25年） 一般病棟入院基本料10対1（病床数変更85床→82床）  
がん患者リハビリテーション料取得  
病床数の変更198床→188床、10床を豊見城中央病院へ移動  
一般病棟入院基本料（10対1）の施設基準、看護必要度加算2→1  
回復期リハビリテーション病棟入院料1取得  
総合評価加算取得  
CT装置4列→16列へ変更  
患者図書室「いちまん友愛文庫」開室
- 2014年（平成26年） 地域包括ケア入院医療管理料取得（20床）  
胃瘻造設時嚥下機能評価加算取得
- 2015年（平成27年） 地域包括ケア 病床→病棟全床（45床）  
特定検診 開始  
病院機能評価認定「3rdG：Ver.1.1」

基本診療科	診療録管理体制加算 1 臨床研修病院入院診療加算・協力型 重症者等療養環境特別加算 地域包括ケア病棟入院料 1 (看護職員配置加算)(看護補助者配置加算) 一般病棟入院基本料10対1(看護必要度加算 1) 回復期リハビリテーション病棟入院料 1 (リハビリテーション充実加算)(体制強化加算) 救急医療管理加算・乳幼児救急医療管理加算 急性期看護補助体制加算 (25対1 5割以上) 療養環境加算 退院調整加算 栄養サポートチーム加算 医師事務作業補助体制加算 1 (25対1 補助体制加算) 医療安全対策加算 1 病棟薬剤業務実施加算 患者サポート体制充実加算 感染防止対策加算 2 緩和ケア病棟入院料 救急搬送患者地域連携受入加算 総合評価加算 データ提出加算
特掲診療科	医科点数表第2章第10部手術の通則5及び6(歯科点数表第2章第9部の通則4を含む。)に掲げる手術 脳血管疾患等リハビリテーション料(I) 運動器リハビリテーション料(I) 呼吸器リハビリテーション料(I) 心大血管疾患リハビリテーション料(I) CT撮影及びMRI撮影 画像診断管理加算 2 薬剤管理指導料 糖尿病透析予防指導管理料 夜間休日救急搬送医学管理料 クラウン・ブリッジ維持管理料 CAD/CAM冠 検体検査管理加算(I) 神経学的検査 無菌製剤処理料 外来リハビリテーション診療料 医療機器安全管理料 1 麻酔管理料 地域連携診療計画退院時指導料(大腿骨頸部骨折) // (脳血管疾患) 脊髄刺激装置植込術及び脊髄刺激装置交換術 在宅療養支援病院(「第14の2」1の(1)に規定する病院) 在宅時医学総合管理料又は特定施設入居時等医学総合管理料 在宅がん医療総合診療科 透析液水質確保加算 2 がん性疼痛緩和指導管理料 がん患者指導管理料 1 がん患者リハビリテーション料 ニコチン依存症管理料 酸素加算 糖尿病合併症管理料

# 主要機器一覧

(2016年3月31日現在)

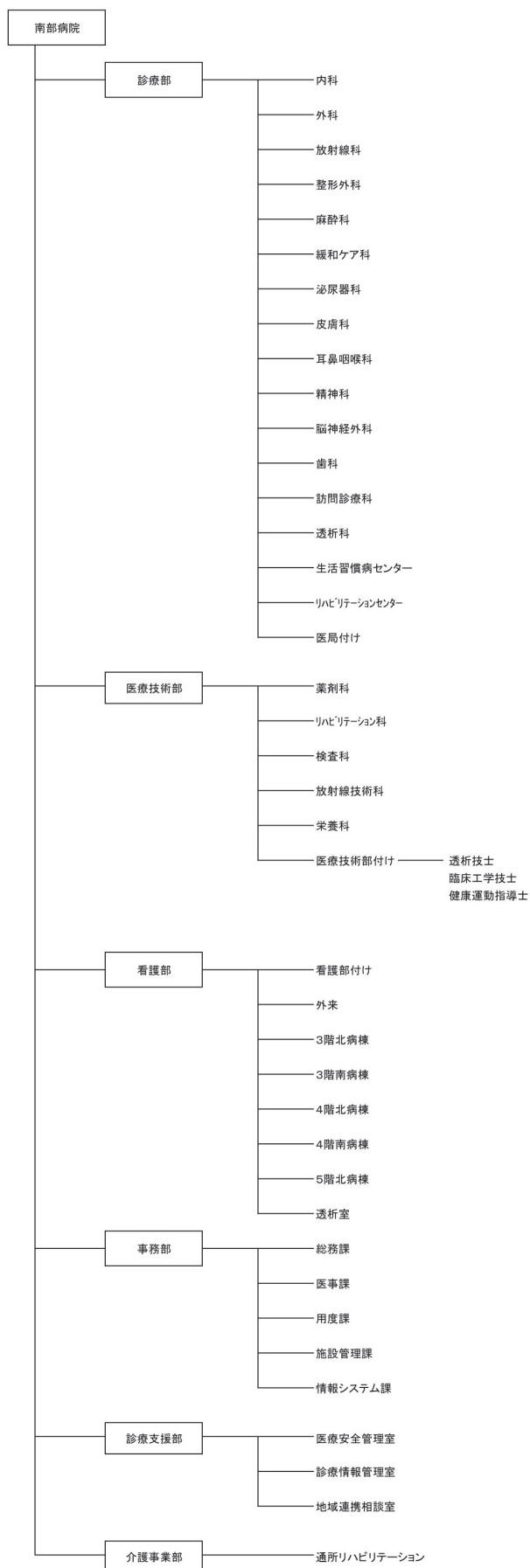
機器名	台数	メーカー名	機種名
超電導磁石式全身用MR装置	1	株式会社フィリップスエレクトロニクス ジャパンメディカルシステムズ	InteraAchieva 1.5TNovaACS-NT
全身用X線CT診断装置	1	GE横河メディカルシステム株式会社	Lightspeed PLUS2.1QX/α2
据置型診断用X線発生装置	2	東芝メディカルシステムズ株式会社	KXO-50G・KXO-80G
据置型デジタル式汎用X線透視診断装置	1	株式会社島津製作所	FLEXAVISION Fdpackage
据置型デジタル式乳房用X線診断装置	1	株式会社日立メディコ	LARAD M-Ivselenia
外科用X線テレビジョン装置	1	株式会社島津製作所	OPESCOPE ACTIVO WHA-200
二重エネルギー骨X線吸収測定装置	1	GEヘルスケア・ジャパン株式会社	PRODIGY
移動型アナログ式汎用一体型X線診断装置	3	株式会社日立メディコ	SiriusStarMobile125B・130H
コンピューテッドラジオグラフィ	1	富士フィルムメディカル株式会社	FCRSpeedia
画像診断用イメージャ	2	富士フィルムメディカル株式会社	DRYPIX5000・DRYPIX7000
電子内視鏡内視鏡システム	2	オリンパスメディカルシステムズ株式会社	CV-240 CV-260SL
ビデオ軟性胃十二指腸鏡	3	オリンパスメディカルシステムズ株式会社	GIF-XQ240・GIF-XQ260・GIF-H260
ビデオ軟性十二指腸鏡	1	オリンパスメディカルシステムズ株式会社	JF-230
ビデオ軟性大腸鏡	4	オリンパスメディカルシステムズ株式会社	PCF-Q240ZI・PCF-240I・PCF-P240AI・CF-240AI
軟性鼻咽喉鏡	1	オリンパスメディカルシステムズ株式会社	ENF-P4
軟性気管支鏡	1	ペンタックス株式会社	FB-15BS
脳波計	1	日本光電株式会社	EEG-1518
長時間心電用データレコーダ	4	フクダ電子株式会社	FM-160 FM-180 FM-960
多機能心電計	2	日本光電株式会社	ECG-1550
血圧脈波検査装置	1	オムロンヘルスケア株式会社	BP-203RPEIII
誘発反応測定装置	1	ニコレー・バイオメディカル・ジャパン株式会社	SynergPlinh-T
肺運動負荷モニタリングシステム	1	インターリハ株式会社	Cpex-1
運動負荷用血圧監視装置	1	米国サンテック社	TangoM2
肺機能測定システム	1	チェスト株式会社	CHESTAC-33
汎用超音波画像診断装置	1	東芝メディカルシステムズ株式会社	SSA-660A
汎用超音波画像診断装置	2	GEヘルスケア・ジャパン株式会社	LOGIQ S6・Vivid S6
検体検査システム	1	シスメックスCNA株式会社	CNA
臨床化学自動分析装置	1	株式会社日立ハイテクノロジーズ	H7180
全自動血液凝固測定装置	1	シスメックス株式会社	CA-6000
多項目自動血球分析装置	1	シスメックス株式会社	XE-2100
全自動グリコヘモグロビン分析装置	1	東ソー株式会社	HCL-723G9
全自動エンザイムアッセイ装置	1	東ソー株式会社	AIA-360
汎用血液ガス分析装置	1	ラジオメータ株式会社	ABL-5
全自動尿分析装置	1	テラメックス株式会社	US-3100R
低周波治療器	1	株式会社日本メディックス	PH-CM100
超音波治療器	1	伊藤超音波株式会社	US-750
赤外線治療器	1	東京医研株式会社	HA-550
乾式ホットパック装置	4	オージー技研株式会社	KT-521
物理療法台	1	株式会社日本メディックス	DF-110FW

機器名	台数	メーカー名	機種名
測定機能付自力運動訓練装置	4	株式会社キョトアイ	EC-3600・STB-3200
多人数用透析液供給装置	1	ニプロ株式会社	NCS-400S
A粉末製剤溶解装置	1	ニプロ株式会社	PTS-200S
B粉末製剤溶解装置	1	ニプロ株式会社	NPS-40S
透析用監視装置	15	ニプロ株式会社	NCV-1
血液透析濾過用装置	1	ニプロ株式会社	NDF-01
個人用透析監視装置	1	ニプロ株式会社	NCD-50
電解質分析装置	1	株式会社 常光	EX-Zs
浸透圧分析装置	1	株式会社 アークレイファクトリー	OM-6040
汎用血液ガス分析装置	1	ロシュ・ダイアグノスティックス株式会社	cobas b121
手動式除細動器	4	株式会社フィリップスエレクトロニクス ジャパンメディカルシステムズ	M4735A
半自動除細動器	2	日本光電工業株式会社	AED-9200 AED-2100
成人用人工呼吸器	3	フジ・レスピロニクス株式会社	Triogy O 2
汎用超音波画像診断装置	1	株式会社日立メディコ	EUB-6500
移動型超音波画像診断装置	1	アロカ株式会社	SSD-1000
移動型超音波画像診断装置	1	持田シーメンスメディカルシステム株式 会社	MEU-1585
移動型超音波画像診断装置	2	株式会社ソノサイト・ジャパン	P04327-04 S-Nerve



# 組織図

(2016年3月31日現在)



# 統 計

## ◇診療科別外来患者数

診療科	延べ人数* <sub>1</sub>	一日平均* <sub>2</sub>
内 科	33,455	111.1
D M セ ン タ ー	7,050	23.9
外 科	4,037	13.0
整 形 外 科	13,150	44.5
緩 和 ケ ア 内 科	184	0.6
耳 鼻 咽 喉 科	1,699	5.8
泌 尿 器 科	4,496	15.3
脳 神 経 外 科	1,104	3.7
皮 膚 科	2,200	7.4
放 射 線 科	517	1.8
麻 酔 科	1,842	6.2
精 神 科	366	1.2
透 析	7,361	23.2
歯 科	4,855	19.2
合 計	82,316	276.9

\*1 日曜・祝祭日含む  
\*2 月曜日～土曜日の平均

## ◇紹介

初診紹介患者	1,227
--------	-------

## ◇救急外来時間帯別患者数

時間帯	患者数	救急搬送（再掲）	
		入院	外来
日 勤	2,003	77	93
準 夜	1,497	41	45
深 夜	46	6	13
合 計	3,546	275	

## ◇診療科別入院患者数

診療科	新入院数	退院数（死亡）	入院延数
内 科	1,183	1,118 (53)	34,115
外 科	111	88 (5)	2,208
整 形 外 科	412	408 (0)	21,708
泌 尿 器 科	0	0 (0)	0
麻 酔 科	17	12 (0)	401
リ ハ ビ リ 科	3	4 (0)	294
脳 神 経 外 科	23	23 (0)	2,170
緩 和 ケ ア 内 科	110	9 (124)	7,367
合 計	1,859	1,662 (182)	68,263

## ◇地域別患者数

地区	入院	外来
南 部	那 覇 市	2,396
	豊見城市	2,806
	糸 満 市	64,787
	そ の 他	6,331
中 部	1,135	766
北 部	607	89
離 島	1,446	162
県外・その他	885	409
合 計	66,334	77,746

## ◇病床利用率・平均在院日数

	4月	5月	6月	7月	8月	9月	10月	11月	12月	1月	2月	3月	平均	
一 般	病床利用率	112.7%	95.7%	91.3%	99.2%	105.0%	97.5%	89.5%	86.3%	93.4%	96.1%	101.6%	101.2%	97.5%
	平均在院日数	21.7	18.6	16.8	16.5	18.5	19.9	18.1	18.8	17.4	19.6	18.6	18.3	18.6
回 復 期	病床利用率	99.9%	99.8%	100.0%	98.6%	100.0%	100.0%	99.9%	100.0%	99.5%	100.0%	99.7%	99.8%	99.8%
	平均在院日数	75.8	81.1	69.4	75.2	69.9	101.0	54.8	81.0	61.2	71.8	65.2	61.4	72.3
地 域 包 括	病床利用率	60.9%	77.6%	77.7%	78.1%	89.7%	98.4%	97.2%	83.9%	96.2%	96.0%	98.8%	99.7%	87.8%
	平均在院日数	26.8	49.1	31.5	45.8	42.5	33.2	44.5	48.2	30.2	49.6	30.0	42.2	39.4

◇患者送迎バス利用者数

	4月	5月	6月	7月	8月	9月	10月	11月	12月	1月	2月	3月	合計
南部豊見城線	2,368	1,942	2,249	1,907	1,561	1,665	2,251	2,115	2,307	2,196	2,069	2,503	25,133
糸満南部線	475	409	464	499	374	506	499	492	504	514	515	595	5,846
具志頭線	155	118	150	138	102	125	117	150	102	90	73	123	1,443
西崎線	250	208	252	189	210	290	259	245	245	247	234	293	2,922
合計	3,248	2,677	3,115	2,733	2,247	2,586	3,126	3,002	3,158	3,047	2,891	3,514	35,344
1日平均利用者数	158	131	152	133	110	126	152	146	154	149	141	171	145

◇運動療法

	参加人数	日数
運動実践教室	849	48
グループ療法	405	54

	実人数	延べ人数
個別指導	605	696

◇診療科別手術件数・麻酔件数

診療科	手術件数				麻酔件数					
	外来		入院		全身麻酔	脊椎麻酔	静脈麻酔	硬膜外麻酔	局所麻酔	ブロック
	予定	緊急	予定	緊急						
外科	6	0	12	0	12	3	10	0	10	0
整形外科	0	0	29	0	2	17	0	0	6	12
麻酔科	0	0	1	0	0	0	0	4	0	1
合計	6	0	42	0	14	20	10	4	16	13

◇内視鏡件数

	4月	5月	6月	7月	8月	9月	10月	11月	12月	1月	2月	3月
上部消化管内視鏡 (FGS)	39	29	56	58	58	56	57	59	46	61	45	59
胃瘻造設術 (PEG)	0	0	2	0	2	4	3	2	1	2	2	1
下部消化管内視鏡 (CF)	8	6	14	8	11	8	6	6	14	11	0	0

◇透析患者数

	4月	5月	6月	7月	8月	9月	10月	11月	12月	1月	2月	3月
血液透析	人数	54	53	58	92	55	61	61	53	55	56	57
	延べ	609	608	585	667	662	654	687	610	638	655	690

◇薬剤管理指導料等

	4月	5月	6月	7月	8月	9月	10月	11月	12月	1月	2月	3月
2.特に安全管理が必要な医薬品	22	27	46	86	97	86	94	64	70	106	93	123
3.1および2以外	40	21	35	73	73	54	62	65	63	75	123	122
退院時薬剤情報管理指導料	42	14	40	52	45	28	41	45	47	42	49	46
薬剤麻薬管理指導料加算	0	0	1	1	0	1	4	0	3	0	2	2

◇リハビリ疾患別総単位数

		4月	5月	6月	7月	8月	9月	10月	11月	12月	1月	2月	3月
心大血管疾患等 リハビリ（Ⅰ）	外来	77	65	60	82	71	78	86	69	72	94	98	130
	入院	86	127	164	70	40	8	88	88	135	210	208	150
脳血管疾患等 リハビリ（Ⅰ） イ.ロ以外の場合	外来	39	35	29	22	25	27	26	29	28	19	16	25
	入院	3,227	3,573	3,232	3,383	3,155	3,582	3,071	2,392	2,522	2,701	2,649	2,956
脳血管疾患等 リハビリ（Ⅰ） ロ.廃用症候群	外来	0	0	0	0	0	0	0	0	0	0	0	0
	入院	162	109	79	112	21	38	13	13	269	450	454	394
運 動 器 リハビリ（Ⅰ）	外来	147	126	106	100	102	120	121	117	124	118	148	160
	入院	4,543	3,858	3,807	3,921	3,869	3,840	4,222	4,000	4,060	3,764	3,572	4,265
運 動 器 リハビリ（Ⅱ）	外来	0	0	0	0	0	0	0	0	0	0	0	0
	入院	0	0	0	0	0	0	0	0	0	0	0	0
呼 吸 器 リハビリ（Ⅰ）	外来	0	2	0	0	0	0	0	0	0	0	0	0
	入院	625	633	502	498	645	581	508	651	787	746	802	605
が ん 患 者 リ ハ ビ リ	外来	0	0	0	0	0	0	0	0	0	0	0	0
	入院	146	216	358	343	301	259	327	277	263	289	297	193
摂食機能療法	外来	0	0	0	0	0	0	0	0	0	0	0	0
	入院	69	146	89	116	163	103	77	122	94	100	98	84
早期リハビリ テーション加算	外来	0	0	0	0	0	0	0	0	0	0	0	0
	入院	2,119	1,606	1,795	2,013	1,710	1,382	1,374	1,625	2,007	1,872	2,145	1,832
初期リハビリ テーション加算	外来	0	0	0	0	0	0	0	0	0	0	0	0
	入院	602	718	712	791	617	377	527	574	806	819	835	676

◇栄養指導件数

		4月	5月	6月	7月	8月	9月	10月	11月	12月	1月	2月	3月	
個 別 栄 養 指 導	外来	28	18	14	9	11	10	17	12	11	10	9	26	
	入院	20	24	24	22	18	23	30	21	29	24	26	29	
	外来透析	7	1	3	3	2	4	2	0	0	1	3	4	
集 団 栄 養 指 導		0	0	0	0	0	0	0	0	0	0	0	0	
N	S	T	105	72	124	97	109	133	120	86	151	103	106	132

◇食事別延食数

	4月	5月	6月	7月	8月	9月	10月	11月	12月	1月	2月	3月
一 般 食	3,394	3,009	3,014	3,834	4,626	4,604	4,266	4,303	4,333	4,844	4,574	4,548
特 別 食	11,239	11,377	9,909	10,837	10,367	9,381	9,643	8,513	9,723	9,309	9,376	10,493
手作りおやつ(産科・小児科)	1,094	1,179	1,427	1,150	1,111	1,448	1,082	1,114	1,337	1,485	1,351	1,242
合 計	15,727	15,565	14,350	15,821	16,104	15,433	14,991	13,930	15,393	15,638	15,301	16,283

◇検体検査件数

	4月	5月	6月	7月	8月	9月	10月	11月	12月	1月	2月	3月
生 化 学	3,250	2,838	3,306	3,285	3,267	3,130	3,290	3,075	3,122	3,225	3,333	3,536
血 液 検 査	2,322	2,134	2,369	2,517	2,472	2,355	2,394	2,165	2,354	2,446	2,397	2,446
尿・一般検査	1,785	1,578	1,828	1,943	1,897	1,753	1,926	1,725	1,768	1,725	1,824	1,994
輸血・血型	16	16	24	32	19	21	17	31	35	33	21	32
その他	74	90	88	98	76	92	69	80	31	16	15	24
血液ガス	26	20	26	55	33	30	23	12	16	22	22	25
合 計	7,473	6,676	7,641	7,930	7,764	7,381	7,719	7,088	7,326	7,467	7,612	8,057

◇生理機能検査

	4月	5月	6月	7月	8月	9月	10月	11月	12月	1月	2月	3月
心 電 図	445	449	451	519	452	420	607	431	442	469	479	502
負 荷 心 電 図	23	17	22	20	11	20	23	25	17	29	18	26
TM負 荷 心 電 図	0	1	8	2	0	0	8	4	4	7	4	7
ホルター心電図	13	8	11	6	5	3	14	7	10	10	8	9
心電図記憶検査	0	0	0	0	0	0	0	0	0	0	0	0
呼吸機能検査	11	10	13	13	7	13	11	10	12	7	6	10
A B I / P W V	77	76	73	75	69	60	92	97	94	89	89	112
パルスウォッチ	4	2	0	1	1	0	0	1	1	1	1	1
脳波検査	4	6	5	3	6	3	3	6	2	2	5	2
神経検査	2	1	6	0	5	3	2	2	3	1	4	4
腹部エコー	163	142	168	179	168	139	170	167	179	146	142	187
腎動脈エコー	3	2	2	2	5	5	1	3	3	3	2	7
甲状腺エコー	11	8	11	6	12	18	4	18	7	6	12	13
乳腺エコー	5	4	2	2	3	4	1	3	6	3	2	4
表在エコー	17	28	25	8	8	8	11	6	1	8	7	3
血管エコー	61	37	62	80	73	63	77	64	75	60	61	86
心臓エコー	141	139	135	147	119	127	131	134	146	140	147	153
経食道エコー	0	0	0	0	0	0	0	0	0	0	0	0
エコー下穿刺	0	0	0	0	0	0	0	0	0	0	0	0
P S G	17	14	13	13	8	11	11	11	8	11	3	8
合 計	997	944	1,007	1,076	952	897	1,166	989	1,010	992	990	1,134

◇耳鼻科検査件数

	4月	5月	6月	7月	8月	9月	10月	11月	12月	1月	2月	3月
標準純音聴力検査 (PTA)	19	18	19	19	19	20	27	26	17	16	20	24
標準話音聴力検査 (Speech)	0	0	2	1	1	2	3	1	0	0	0	0
簡易聴力検査(気導純音聴力検査)	0	0	1	1	3	3	0	1	1	1	0	2
簡易聴力検査(その他)	0	0	0	0	0	0	0	0	0	0	0	0
チンパノメトリー (TG)	12	13	11	14	14	14	18	16	13	13	15	17
内耳機能検査 (Bekesy, DL, SIS)	0	0	0	0	0	0	0	0	0	0	0	0
中耳機能検査(パッチテスト)	0	0	0	1	0	1	0	1	0	0	0	0
耳小骨筋反射検査 (SR)	0	1	0	0	0	0	1	0	0	0	2	0
誘発筋電図 (ENoG)、顔面神経麻痺評価	0	0	0	0	0	0	0	0	1	0	1	0
合 計	31	32	33	36	37	40	49	45	32	30	38	43

◇画像撮影件数

	4月	5月	6月	7月	8月	9月	10月	11月	12月	1月	2月	3月
一般撮影	1,017	1,070	1,138	1,197	1,069	1,048	1,089	979	1,124	1,104	1,113	1,261
軀幹	723	733	783	833	777	731	738	656	747	795	782	901
その他	294	337	355	364	292	317	351	323	377	309	331	360
ポータブル	78	76	112	144	129	103	94	80	86	117	94	85
造影検査	8	6	15	9	13	13	17	11	6	12	11	12
上部消化管(UGI)	0	1	4	2	3	3	6	3	0	3	4	4
バリウム直腸検査(BE)	1	0	0	1	0	0	0	0	0	0	0	0
胆嚢胆道系	0	0	0	0	0	0	0	0	0	0	0	1
泌尿器系	0	0	0	0	0	0	0	0	0	0	0	0
脊髄	0	3	0	0	1	0	1	1	0	0	0	1
関節造影	0	0	0	0	0	0	0	0	0	0	0	0
その他造影	3	0	3	0	2	0	1	0	0	1	1	2
透視のみ	0	0	1	0	0	0	1	2	2	0	1	0
嚥下造影	4	2	4	6	5	6	5	3	3	6	3	3
胃瘻造設	0	0	3	0	2	4	3	2	1	2	2	1
マンモグラフィー	1	0	0	0	0	0	0	2	1	0	0	0
骨塩定量	102	119	104	109	98	118	141	138	121	121	87	101
腰椎正面	50	56	51	53	49	58	70	68	58	57	43	48
腰椎正側	0	7	2	4	1	2	2	2	2	2	0	2
大腿頸部	50	56	51	52	48	58	69	67	58	57	43	48
前腕	1	0	0	0	0	0	0	1	0	0	0	0
手	1	0	0	0	0	0	0	0	0	0	0	0
全身	0	0	0	0	0	0	0	0	3	5	1	3
その他	0	0	0	0	0	0	0	0	0	0	0	0
CT検査	231	279	249	287	305	233	255	276	286	256	235	261
単純												
頭頸部	63	70	64	58	86	71	57	62	66	41	61	64
躯幹部	163	198	158	207	204	151	183	197	196	194	149	175
その他	1	4	3	6	5	2	6	7	10	6	9	8
造影												
頭頸部	0	1	1	1	0	1	1	1	0	1	2	1
躯幹部	3	3	16	11	0	5	5	8	10	10	9	11
その他	0	0	1	0	0	0	0	0	0	0	0	0
単純造影												
頭頸部	1	2	0	0	1	1	0	0	0	0	2	2
躯幹部	0	1	6	4	0	2	3	1	4	4	3	2
その他	0	0	0	0	0	0	0	0	0	0	0	0
他院再掲												
他施設	(3)	(11)	0	0	(5)	(2)	(11)	(2)	(12)	(7)	(2)	(7)
豊見城中央	0	0	0	0	0	0	0	0	0	0	0	0
MRI検査	181	163	200	186	178	164	186	187	179	140	159	197
単純												
頭頸部	109	95	128	100	108	105	111	100	105	61	71	102
躯幹部	41	38	39	47	39	32	36	53	45	46	45	57
その他	29	30	31	38	31	27	38	33	28	30	43	36
造影												
頭頸部	0	0	0	0	0	0	1	1	0	1	0	1
躯幹部	2	0	2	1	0	0	0	0	1	2	0	1
その他	0	0	0	0	0	0	0	0	0	0	0	0
単純造影												
頭頸部	0	0	0	0	0	0	0	0	0	0	0	0
躯幹部	0	0	0	0	0	0	0	0	0	0	0	0
その他	0	0	0	0	0	0	0	0	0	0	0	0
他院再掲												
他施設	(34)	(29)	(49)	(28)	(53)	(53)	(54)	(47)	(43)	(29)	(32)	(38)
豊見城中央	(1)	0	0	(1)	0	(1)	0	0	0	0	0	0
合計	1,618	1,713	1,818	1,932	1,792	1,679	1,782	1,673	1,803	1,750	1,699	1,917

◇ICD-10大分類による退院診療科別患者数

大分類	内科	外科	整形外科	緩和ケア 内科	麻酔科	リハビリ テーション科	泌尿器科	脳神経 外科	計
感染症及び寄生虫症 (A00-B99)	76								76
新生物 (C00-D48)	15	17		133	3	1			169
血液及び造血器の疾患並びに免疫機構の障害 (D50-D89)	6								6
内分泌、栄養及び代謝疾患 (E00-E90)	60	1							61
精神及び行動の障害 (F00-F99)	5				1				6
神経系の疾患 (G00-G99)	176	1	2		5			1	185
眼及び付属器の疾患 (H00-H59)	1								1
耳及び乳様突起の疾患 (H60-H95)	8								8
循環器系の疾患 (I00-I99)	175	18	1			2		19	215
呼吸器系の疾患 (J00-J99)	54	29							83
消化器系の疾患 (K00-K99)	20	10	4						34
皮膚及び皮下組織の疾患 (L00-L99)	29	2	149		2				182
筋骨格系及び結合組織の疾患 (M00-M99)	140								140
腎尿路生殖器系の疾患 (N00-N99)									0
妊娠、分娩及び産褥 (O00-O99)									0
周産期に発生した病態 (P00-P96)	2		2						4
先天奇形、変形及び染色体異常 (Q00-Q99)	6								6
症状、徴候及び異常臨床所見・異常検査所見で他に分類されないもの (R00-R99)	30	14	250			1		3	298
損傷、中毒及びその他の外因の影響 (S00-T98)	368	1			1				370
健康状態に影響を及ぼす要因及び保健サービスの利用 (Z00-Z99)									0
合 計	1,171	93	408	133	12	4	0	23	1,844

2015年度 疾病分類—大分類比率

