

友愛の心で地域医療を支える



かかりつけ病院



SOCIAL MEDICAL CORPORATION YUUAIKAI

TOMISHIRO CENTRAL HOSPITAL

受付時間

※総合受付は7:45より

内科	午前	(月～土)		【午前】	●受付 8:00～11:00 ●診療 8:30より
	午後	(月～金)			
糖尿病・生活習慣病センター	午前	(月～金)	予約のみ	【午後】	●受付 13:00～16:00 ●診療 14:00より
	午後	(月・火・水・金)※(月)は第1、3、5のみ	予約のみ		
皮膚科	午前	(月～土)※第5土曜は休診	予約・紹介のみ		
	午後	(月・水)	予約のみ		
整形外科	午前	(月～土)			
眼科	午前	(月～金)	予約・紹介のみ	【午前のみ】	●受付 8:00～11:00 ●診療 8:30より
		(土) ※(土)不定期、第3(土)斜視の専門外来のみ	予約のみ		
外科	午後	(水曜日)	予約のみ	【午後のみ】	●受付 13:00～16:00 ●診療 14:00より
耳鼻咽喉科	午後	(月・火・水・金)			
ペインクリニック	午前	(月・水・木・金)	完全予約制		
	午後	(月・水・木・金)			
緩和ケア	午前	(火・木)	完全予約制		※完全予約制
	午後	(木曜日)			
泌尿器科	午前	(火・金)	完全予約制		
歯科	午前	(月～土)		【午前】	●受付 8:00～11:00 ●診療 8:30より 【午後】●受付 13:00～16:00 ●診療 14:00より
	午後	(月・火・木・金)			

※受付時間、診療時間が異なる場合がありますので、ご確認の上、ご来院下さい。
※診療科により受付人数の制限を行う場合があります。

休診日 土曜日午後・日曜・祝日

アクセス



拡大図



病院送迎バスのご案内

- 糸満ロータリー折り返しコース(友愛医療センター経由)
 - 糸満ロータリーコース(西崎・豊見城団地経由)
 - 糸満南部コース
 - 八重瀬コース
 - 宇栄原コース
 - 小禄コース
 - 友愛医療センター巡回コース
- ※コース、予定時刻などはHPをご確認ください。
(土・日・祝は運休)

社会医療法人友愛会
豊見城中央病院

〒901-0243 沖縄県豊見城市市上田25番地
TEL.098-851-0501 FAX.098-851-0506

公式SNS



公式ホームページ
豊見城中央病院



公式Instagram
@YUIAIKAOFFICIAL

概要

名称	社会医療法人 友愛会 豊見城中央病院
所在地	沖縄県豊見城市字上田25番地 TEL 098-851-0501
敷地面積	18,976㎡
建築面積	9,975㎡ 地上9階
その他設備	駐車場 382台
病床数	268床
患者数	1日平均 外来331名(令和7年3月実績) 入院258名(令和7年3月実績)
職員数	587名(令和7年5月実績)
各種指定	1.生活保護法の規定に基づく、指定医療機関 2.消防法の規定に基づく、救急告示病院 3.労働者災害補償保険法に基づく、労災保険指定病院 4.感染症法に基づく、結核指定医療機関 5.沖縄県特定疾患治療研究事業実施規定に基づく、委託病院 6.身体障害福祉法の規定に基づく、更生医療指定医療機関(同法第十九条関係)、指定医(同法第十五条関係) 7.原子爆弾被爆者の医療等に関する法律の規定に基づく、指定医療機関 8.公職選挙法施行令の規定に基づく、不在者投票指定施設 9.厚生省事務次官通知に基づく、小児慢性特定疾患治療研究事業医療機関 10.厚生労働省健康局疾病対策課長通知に基づく、先天性血液凝固因子障害等治療研究事業委託医療機関 11.協力型臨床研修指定病院 12.ペインクリニック専門医の指定研修施設 13.在宅療養支援病院 14.病院機能評価認定施設(3rdG ver.2.0) 15.国土交通省自動車事故医療体制整備事業の規定に基づく、短期入院協力病院指定施設 16.沖縄県重症難病患者入院施設確保事業に基づく、沖縄県難病医療一般病院指定施設 17.沖縄県肝炎治療促進事業における指定医療機関 18.日本静脈経腸栄養学会認定「NST(栄養サポートチーム)」稼働施設

沿革

平成18年	糸満市真栄里に南部病院開設 診療科目 内科・小児科・外科・整形外科・泌尿器科・放射線科・リハビリテーション科(病床数250床) 回復期リハビリテーション病棟開設	平成28年	開院10周年
平成19年	歯科外来開設 病床数238床へ変更	平成29年	入退院支援室開設 医療介護相談センター窓口開設
平成20年	居宅介護支援事業所(南部ケアプランセンター)開設	令和2年	糸満市真栄里から豊見城市上田へ移転 豊見城中央病院へ名称変更
平成21年	皮膚科、耳鼻科 診療開始 病床数198床へ変更	令和3年	法人の在宅介護事業部を当院の部門として編成
平成22年	脳外科外来 診療開始	令和4年	病床数268床へ増床 地域包括ケア病棟開設
平成23年	社会医療法人 認定	令和5年	インドネシアより特定技能実習生として看護補助者4名採用 建物整備プロジェクト推進室 開設 豊見城中央病院通所リハビリテーション事業 友愛園へ事業集約
平成24年	緩和ケア病棟開設 介護事業部(総務課・ケアプランセンター)開設	令和6年	沖縄県と医療措置協定締結 第一・第二種協定医療機関の指定を受ける スマートベッドシステム導入(268床)
平成25年	回復期リハビリテーション病棟開設 病床数188床へ変更		

ごあいさつ



院長
比嘉 盛丈

豊見城中央病院(旧南部病院)が糸満市真栄里から豊見城市上田の地へと移転してから早5年の歳月が流れました。

移転当初から新型コロナウイルス感染症が蔓延し、未知の感染症への対応は大変な苦労の連続でしたが、地域住民の方々から温かくも力強い多くのご支援を賜り、なんとか乗り切ることができました。2024年は年の始めからインフルエンザが大流行し、またもや対応に追われることとなりました。また、国内外の複数の地域で大規模災害があり、そこからなんとか抜け出そうかというところに、人口減少問題や少子高齢化の波が襲いかかってくることになります。

我々豊見城中央病院は職員一丸となって、これから起こりうるさまざまな社会情勢の変化や医療介護のニーズの変化を的確に分析・把握し、医療・介護・福祉におけるアンメットニーズに適切に応えながら良質な医療を効率的に提供していく所存です。そのためには、AIなどの新しい技術を上手に活用することに加え、多職種連携や多施設連携の強化も欠かせないと考えています。そして、そのような医療提供体制を底支えするため、当院スタッフ一人ひとりの意識改革やレベルアップを、心一つに目指します。

当院は2022年に沖縄県の病床整備計画により地域包括ケア病床を80床増床し、許可病床268床の病院となりました。沖縄県民の期待に応えるべく、これからも高齢者医療、回復期リハビリテーション、透析医療、疼痛緩和医療、在宅・訪問医療、生活習慣病などの医療を主軸に南部地域の医療に貢献できるよう尽力し、地域の皆様方から愛される病院を目指してまいります。

今後とも変わらぬご理解とご支援を賜りますようお願い申し上げます。

2025年5月 院長 比嘉 盛丈

理 念

友愛の心で
人間性豊かな職場環境をつくり
健康づくりに寄与する
地域医療に貢献する

行 動 指 針

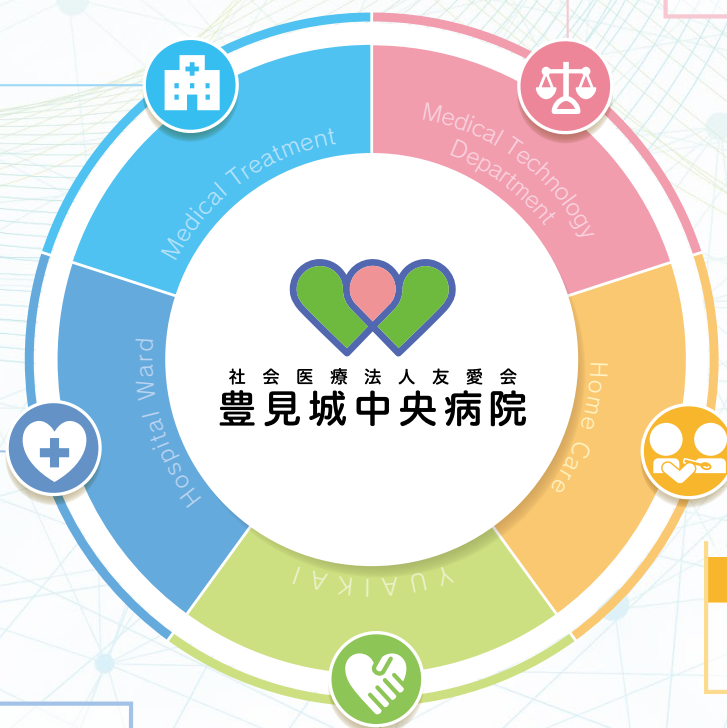
最良の医療サービスの提供に努めます
地域に根差し、医療施設の充実に努めます
地域医療機関との強い連携に努めます
患者様との信頼形成に努めます
そのために、全職員は一丸となって、
患者様本位の行動に努めます

診療部門

- 内科
- 循環器内科
- 脳神経内科
- 脳神経外科
- 泌尿器科
- 皮膚科
- 放射線科
- 麻酔科
- 眼科
- 呼吸器内科
- 消化器内科
- 糖尿病・内分泌内科
- 外科
- 整形外科
- 耳鼻咽喉科
- リハビリテーション科
- 歯科
- 緩和ケア内科

医療技術部門

- 放射線技術科
- 臨床検査科
- 薬剤科
- 臨床工学科
- リハビリテーション科
- 栄養科



在宅部門

- 訪問診療

診療施設

- 糖尿病・生活習慣病センター
- リハビリテーションセンター
- 回復期リハビリテーション病棟
- 人工透析(透析室:47床)
- 緩和ケア病棟
- 地域包括ケア病棟

友愛会

- 友愛医療センター
tel.098-850-3811
- 豊見城中央病院
tel.098-851-0501
- 健康管理センター
tel.098-852-2000
- 豊崎クリニック
(沖縄PET画像診断センター)
tel.098-840-5151
- 友愛ケアセンター
tel.098-851-5234

緩和ケア病棟

緩和ケア病棟は、がんによって引き起こされる身体的・精神的な辛さや苦痛を和らげ患者さんとご家族さまが安心して過ごせるように支援する病棟です。

当病棟では、痛みや患者様が感じるさまざまなつらさを和らげられるよう、医師、看護師、薬剤師、ソーシャルワーカーなど多くのスタッフが各自の役割を十分に発揮しチームとなってケアを行っています。

また、ご家族の気持ちに寄り添いながら、共に悩み、共に考えることを大切にしています。

落ち着いた環境の中で、患者様がご自分のペースで日々を過ごせるよう支援してまいります。治療のためだけでなく、「今を大切に生きる」ための場所として、皆さまを最後まで支えるため私たちは、心をこめてお手伝いします。

回復期リハビリテーション病棟

回復期リハビリテーション病棟では、脳血管疾患や骨折などの整形疾患によって日常生活に支障をきたした患者様に対し、その方が持っている能力を最大限に引き出し、安心してご自宅での生活に戻っていただくことを目標にリハビリテーションを行っています。医師・看護師・理学療法士・作業療法士・言語聴覚士・ソーシャルワーカーが連携し、患者様一人ひとりに合わせたプログラムを作成して、チームで支援しています。リハビリでは、各担当のセラピストがマンツーマンで行い、患者様のペースに合わせて無理なく段階的に進めていきます。病棟生活もリハビリの一環と考え移動・食事・排泄などの日常動作訓練を日々の生活の中に取り入れながら、より自立した生活を目指します。また、患者様の状態に応じた支援だけでなく、ご家族の方へも退院に向けた社会資源制度の説明や、生活環境の調整、介助方法などのご提案を行っています。

安心して在宅での生活を再スタートできるよう、私たちは患者様とご家族を全力でサポートして参ります。



訪問診療

訪問診療とは？

訪問診療とは、病気や障害があっても、住み慣れた家で過ごしたいという方が、ご自宅に居ながら医療を受けることができる仕組みです。医師がご自宅を定期的に訪問し、診療、治療、薬の処方、療養上の相談、指導をさせていただきます。

訪問診療の対象となる患者様

- *おひとりでの通院が困難な方
- *退院後自宅療養に不安をお持ちの方
- *在宅酸素・人工呼吸器を使用中的の方
- *自宅での緩和ケア・看取りを希望されている方

地域包括ケア病棟

～安心してご自宅や施設に戻るための“つなぎの場所”～

病気やけがで急性期の治療を終えたあと、すぐにご自宅や介護施設に戻るのが不安に感じられる方は少なくありません。

「まだ体力が戻らない」「自宅での生活に自信がない」「家族の介護体制が整っていない」そんなとき、安心して療養を続けながら、これからの生活に向けて少しずつ準備をしていきます。

地域包括ケア病棟は、そうした患者さまとご家族のために設けられた、医療・リハビリ・生活支援が一体となった病棟です。病状が安定した方を対象に、医師・看護師・リハビリスタッフ・ソーシャルワーカーなどがチームとなり、今後の生活に向けての支援を行います。この病棟の役割は、病気を「治す」ことから、「その人らしい暮らし」へとバトンを渡していくこと。

ご本人やご家族の思いをくみ取りながら、安心して退院の日を迎えられるように、私たちは寄り添います。

糖尿病・生活習慣病センター

糖尿病・高血圧症・脂質異常症(高脂血症)等の進行による脳血管疾患や心疾患、神経障害、腎障害などの合併症を予防。その原因となる生活習慣を改善するため専門スタッフが支援します。また、甲状腺ホルモン、副腎ホルモンに関連した疾患に対して診療や治療を行います。

服薬・注射療法指導、栄養指導

薬の作用などそれぞれの特徴を知り、薬剤が正しく服用できるよう指導します。また、インスリン注射等の治療が必要な方は血糖値の測定や、自己注射が正しく実施できるよう指導を行い、食習慣の改善には管理栄養士による個別指導支援も合わせて行います。

糖尿病フットケア

糖尿病の方は足のトラブルが起りやすくなっています。足を守るための日常生活の注意点や予防法など、足のトラブルを早期に発見し重症化しないよう支援します。

運動指導

健康運動指導士が、病態に合わせた効果的で安全な運動方法を個別指導します。また「続けられる良い習慣」を探す支援(生活習慣病管理コース)の個別対応も行います。その他、集団実践運動教室を開催し、動きやすい身体づくりのお手伝いも行っていきます。

運動実践教室

※事前にお問い合わせ下さい

- 〈オープンクラス〉 毎週火曜 13:00～14:30
- 〈ニューロケアクラス〉 毎週水曜 13:30～15:00

診療内容/サービス内容

- *健康チェック(診察・体温・脈拍・血圧・酸素飽和度測定)
- *定期的な検査(採血・検尿など)
- *経管栄養の管理(胃瘻交換)
- *酸素管理(気管切開部の処置)
- *尿道カテーテル(留置)の管理
- *在宅ターミナルケア
- *予防接種 *介護相談 *お薬処方



社会医療法人友愛会 豊見城中央病院

相談窓口:地域連携室 または 外来訪問診療担当看護師
訪問診療日:(月～金) TEL(098)851-0501